

แนวทางการพัฒนาเพื่อบรรลุตัวชี้วัด ด้านโรคมะเร็งปากมดลูก

นพ.ปิยวัฒน์ เลาวหุตานนท์

หัวหน้ากลุ่มงานมะเร็งนรีเวช

สถาบันมะเร็งแห่งชาติ

Top 5 Cancer in Thailand

female

- 1. breast cancer
- 2. **cervical cancer**
- 3. HCC
- 4. lung cancer
- 5. colorectal cancer

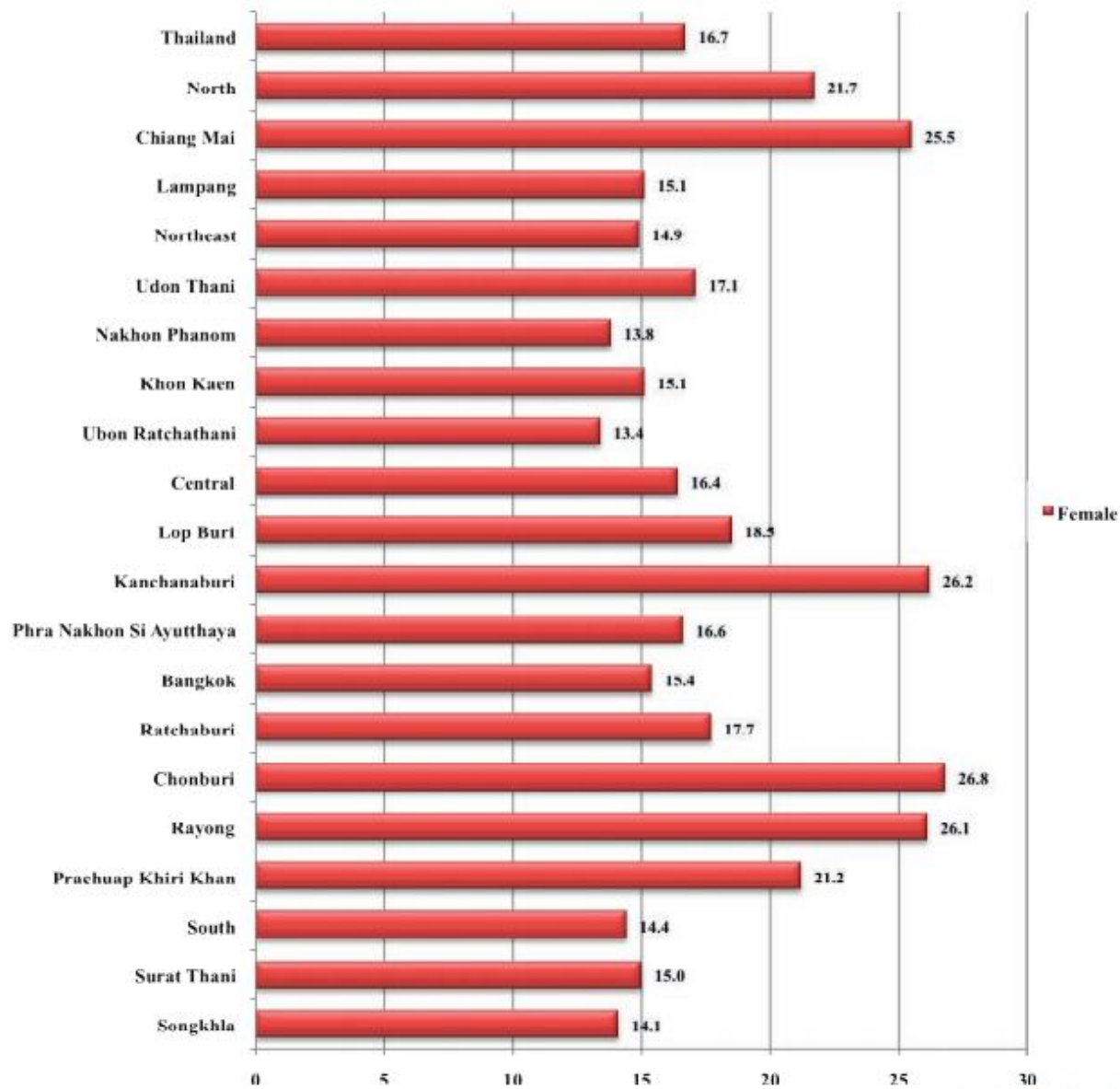
male

- 1. HCC
- 2. lung cancer
- 3. colorectal cancer
- 4. prostate cancer
- 5. lymphoma

จากข้อมูล **Cancer in Thailand ฉบับล่าสุด (edition 5th)** พบว่าอุบัติการณ์มะเร็งปากมดลูกลดลง จาก 24.1 เหลือ 17 ต่อ ประชากรหญิงแสนคน แต่อย่างไรก็ตาม อัตราการเสียชีวิตจากมะเร็งปากมดลูกยังคงเป็น สาเหตุอันดับ 1 ของการเสียชีวิตจากมะเร็งในสตรีไทย

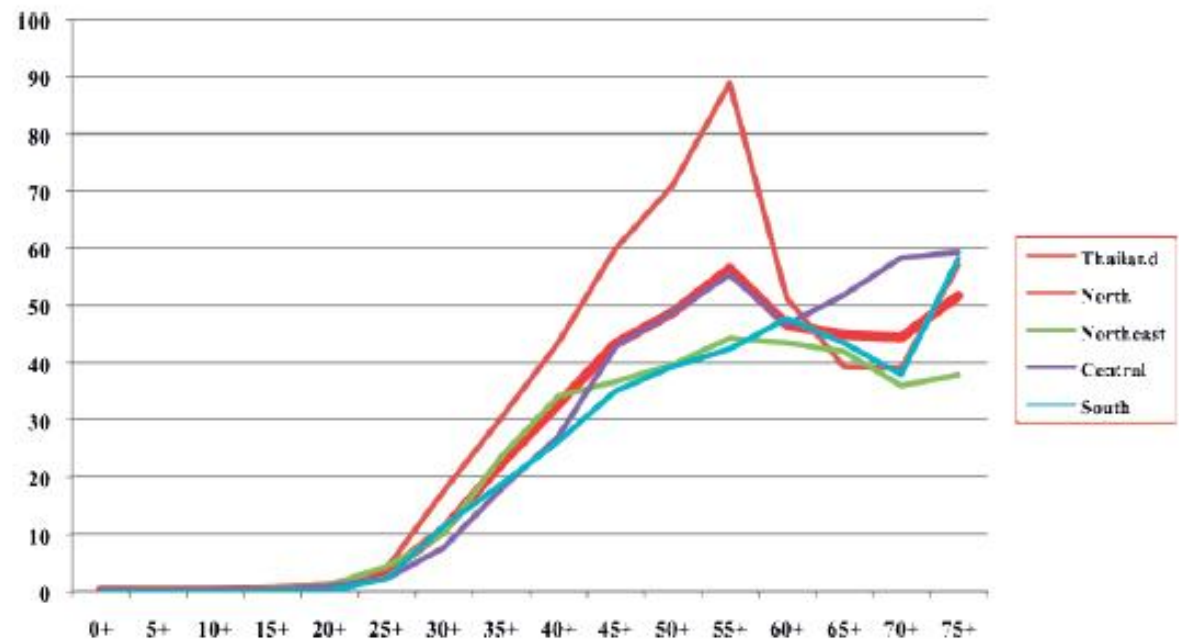
Cervix uteri

Figure 2.14.1 Cervical cancer in different regions, 2008



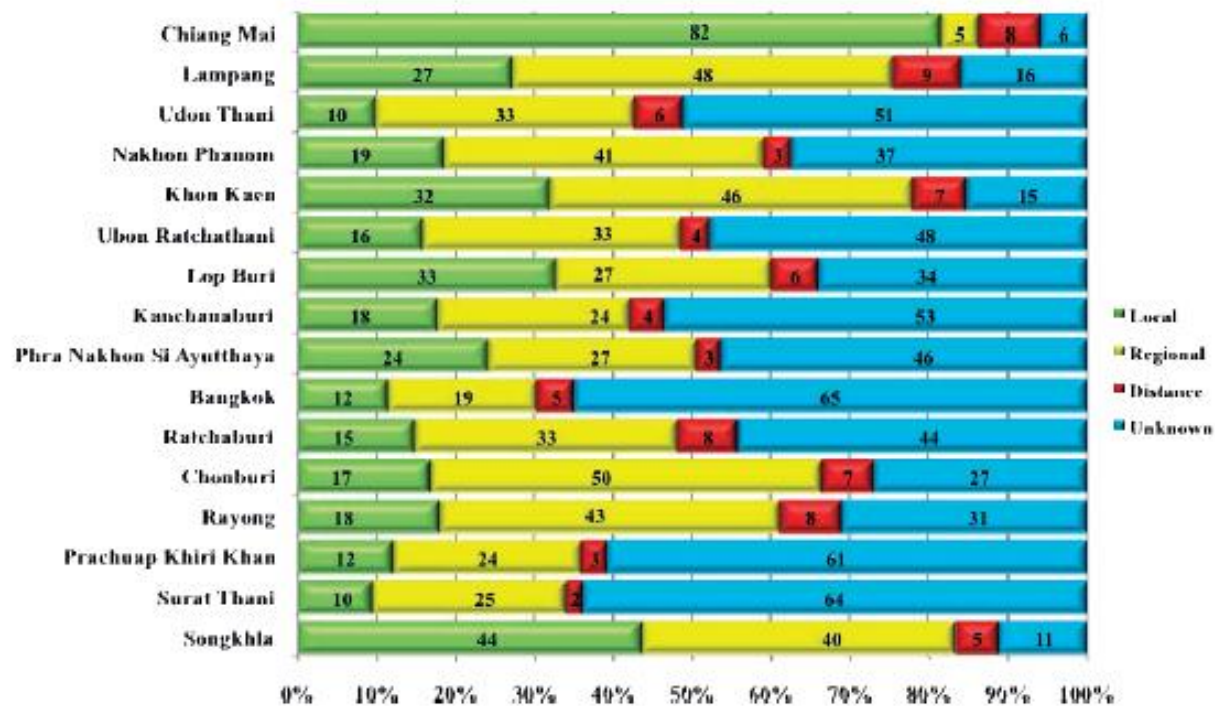
ระบาดวิทยา

Figure 2.14.2 Age-specific incidence rates of cervical cancer, 2008



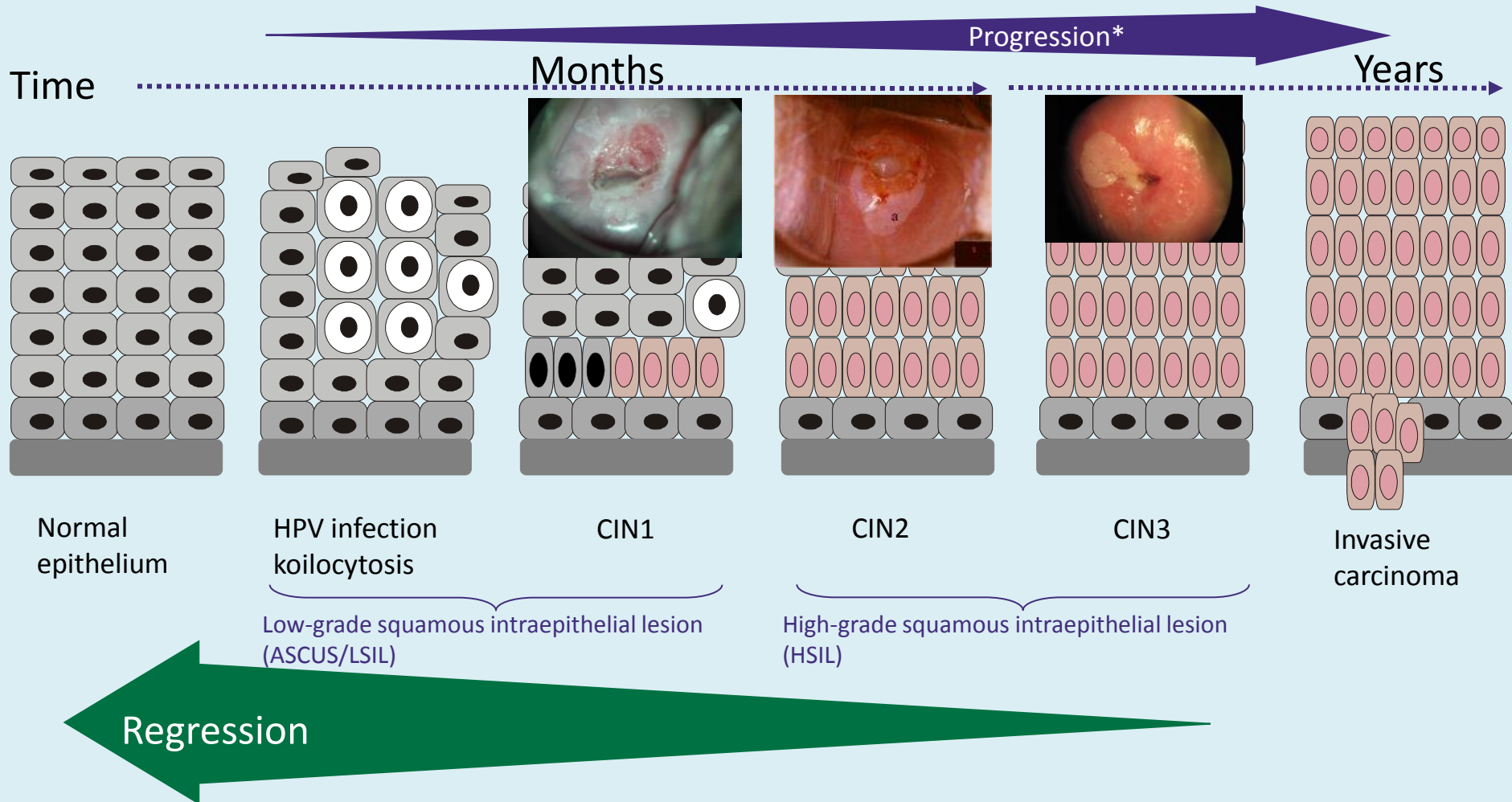
อายุ

Figure 2.14.4 Stage distribution of cervical cancer, 2008



ระยะโรค

การดำเนินโรค



* With increasing probability of viral DNA integration.

CIN = cervical intraepithelial neoplasia; ASCUS = atypical squamous cells of undetermined significance.

.....เป้าหมาย

- ร้อยละของสัดส่วนมะเร็งปากมดลูกระยะที่ 1 และ 2 **ไม่น้อยกว่า 70**





key success factors

- ระบบ
- บุคคลากรทางการแพทย์



บุคคลากร

- ความรู้ ความเข้าใจ : http://www.nci.go.th/th/cpg_index.html



← → ↻ www.nci.go.th/th/cpg_index.html

หน้าแรก รู้จักองค์กร บริการประชาชน สถิติโรคมะเร็ง ความรู้โรคมะเร็ง งานวิจัย ปฏิทินการจัดประชุม/อบรม มุลนิธิ

Download CPG Cervix/Breast/Lung

- [แนวทางการตรวจคัดกรองวินิจฉัยและรักษาโรคมะเร็งกล่องเสียงและช่องคอส่วนล่าง ^{NEW!}](#)
- [แนวทางการตรวจคัดกรองวินิจฉัยและรักษาโรคมะเร็งปากมดลูก](#)
- [แนวทางการตรวจคัดกรองวินิจฉัยและรักษาโรคมะเร็งเต้านม](#)
- [แนวทางการตรวจคัดกรองวินิจฉัยและรักษาโรคมะเร็งตับและท่อน้ำดี](#)
- [แนวทางการตรวจวินิจฉัยและรักษาโรคมะเร็งปอด](#)
- [แนวทางการตรวจคัดกรองวินิจฉัยและรักษาโรคมะเร็งลำไส้และไส้ตรง](#)
- [การตรวจวินิจฉัยและรักษาโรคมะเร็งเต้านม](#)
- [มะเร็งปากมดลูก](#)
- [มะเร็งปอด](#)
- [Hepatocellular Carcioma Cholangiocarcinoma](#)

Copyright © 2008-2012 National Cancer Institute of Thailand. All rights reserved. Design and Thai sites by JengDesign | English sites by Natdanai Khanittaweekul

“PAP SMEAR”

-วิธีการตรวจคัดกรอง

(secondary prevention)

-หาระยะก่อนเป็นมะเร็งของปาก

มดลูก

เทคนิคการทำ PAP SMEAR อย่างมีคุณภาพ

หลักการทำให้ PAP SMEAR

- เก็บเซลล์เยื่อบุปากมดลูก โดยใช้ Spatula นำมาป้ายบน Frosted End Glass Slide
- นำ Slide ไปแช่ใน Fixative (น้ำยารักษาสภาพเซลล์) ประมาณ 30 นาที แล้วทำให้แห้ง
- นำ Slide ไปย้อมโดยวิธี Papanicolaou Staining Method
- นำ Slide มาตรวจดูเซลล์ โดย Light Microscope
- รายงานผล แปลผล วางแผนการรักษา ตามคนไข้

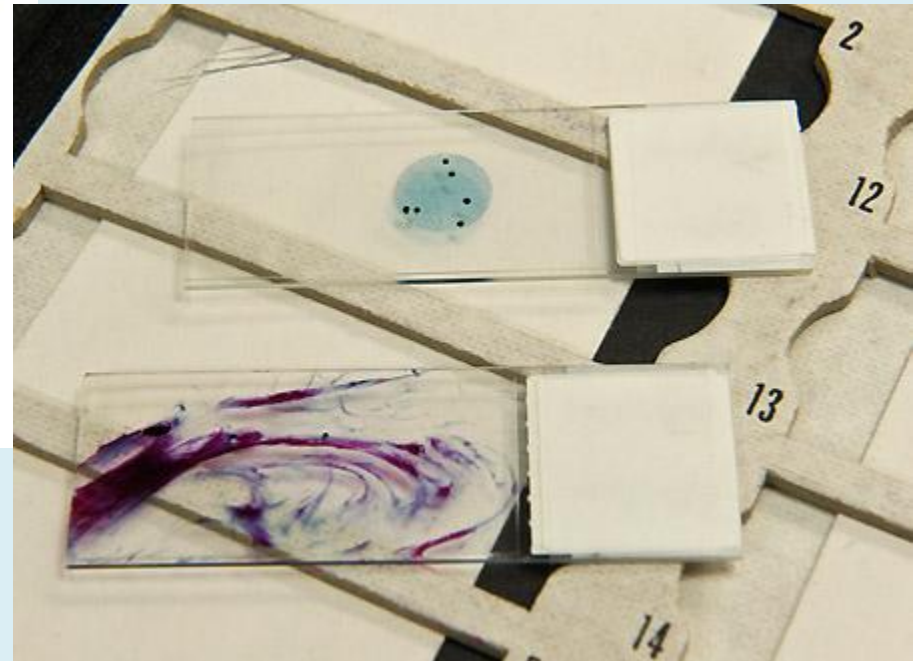
บุคคลากร

- ความร่วมมือ



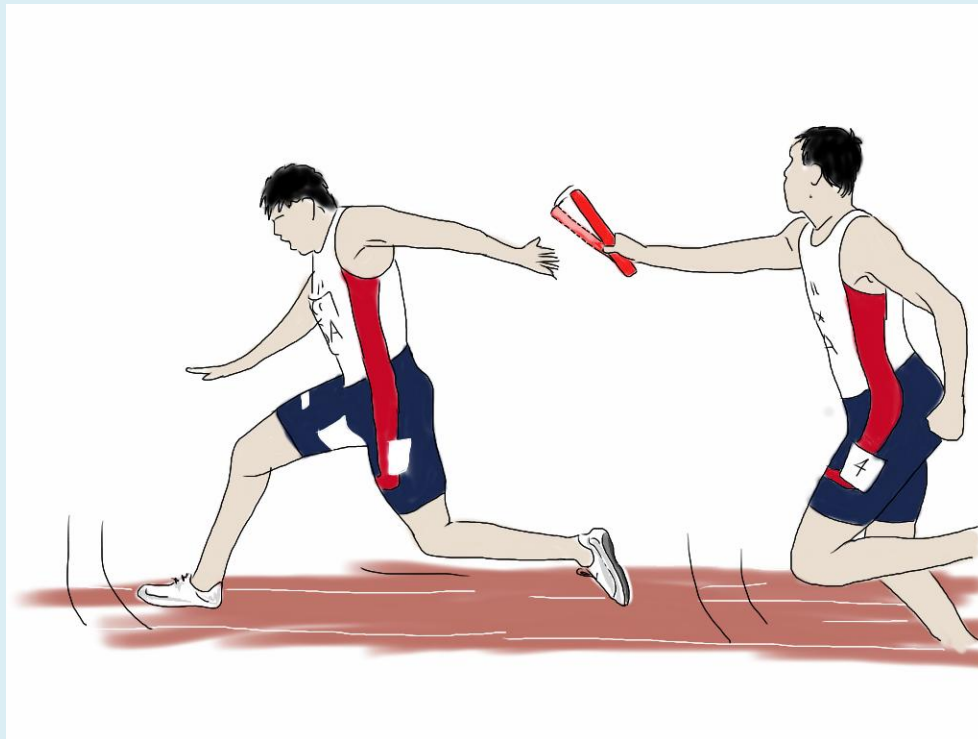
ระบบ

- ระบบการคัดกรองมะเร็งปากมดลูก: cervical cancer screening program (pap smear)



ระบบ

- **ระบบการส่งต่อ**ที่มีประสิทธิภาพ: เครื่องข่าย
- เพื่อให้ผู้ป่วยได้รับการตรวจวินิจฉัย ระยะของโรคและการรักษาที่เหมาะสม



Service plan: Cancer

- การป้องกัน ดูแลรักษาในระดับต่างๆ ตามบริบท ศักยภาพของสถานพยาบาลนั้นๆ ตั้งแต่ ระดับ ศสม/รพ.สต. → โรงพยาบาล **super tertiary center**, โรงเรียนแพทย์
- Primary Prevention, Secondary Prevention

Primary Prevention

ปรับเปลี่ยนพฤติกรรม(ลดความเสี่ยง) โดยใช้

- 5 ทำ 5 ไม่ ห่างไกลมะเร็ง
- 9 เคล็ดลับสู้อาหารต้านมะเร็ง
- ปฏิบัติตาม “การมีเพศสัมพันธ์อย่างเหมาะสม”
- ร่วมกันจัดทำ HPV Vaccination Program

Secondary Prevention

= Screening

- Pap smear, Liquid based cytology
- HPV testing

Diagnosis

- Tissue biopsy
- Colposcopy
- Conization /LEEP
- Other investigations

key success factors

- ระบบ
- บุคคลากร



- การวินิจฉัยที่รวดเร็ว
- การส่งต่อเพื่อให้ผู้ป่วยได้รับการรักษาตามมาตรฐานอย่างรวดเร็ว



สรุป

- บุคคลากรทางการแพทย์มีความรู้เกี่ยวกับมะเร็ง(1'+2'+ 3')
+ ทำตามระบบ



- การวินิจฉัยที่รวดเร็ว
- การส่งต่อเพื่อให้ผู้ป่วยได้รับการรักษาตามมาตรฐานอย่างรวดเร็ว



- ร้อยละของสัดส่วนมะเร็งปากมดลูกระยะที่ 1 และ 2 **ไม่น้อยกว่า 70**